



6300 6000 6300
 Woningtype F (Bwnr 23, 36 & 54) Woningtype F1 (Bwnr 24, 37 & 55) Woningtype F2 (Bwnr 25, 38 & 56)

Voorgevel

nok= ca 12000+
 3e verd 9562+
 2e verd 6562+
 1e verd=3562+
 Peil=0000+



12000
 Woningtype F2 (Bwnr 25, 38 & 56)

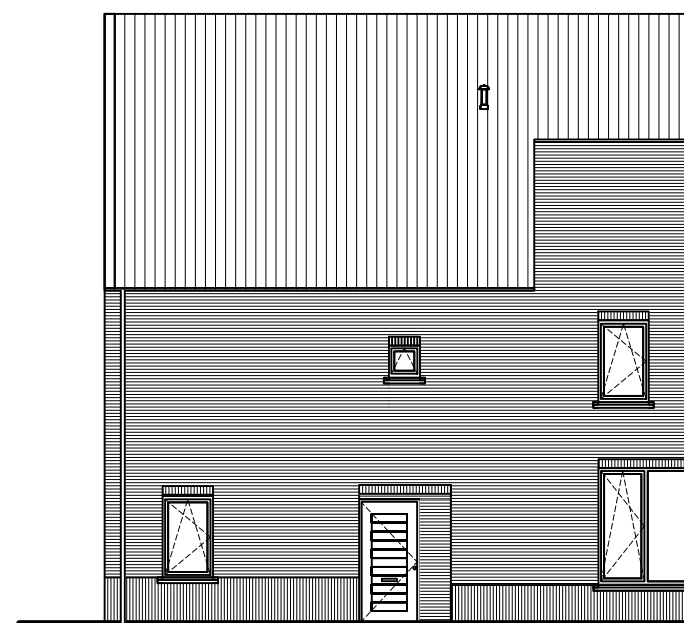
Rechter zijgevel



6300 6000 6300
 Woningtype F2 (Bwnr 25, 38 & 56) Woningtype F1 (Bwnr 24, 37 & 55) Woningtype F (Bwnr 23, 36 & 54)

Achtergevel

nok= ca 12000+
 3e verd 9562+
 2e verd 6562+
 1e verd=3562+
 Peil=0000+



12000
 Woningtype F (Bwnr 23, 36 & 54)

Linker zijgevel

Laanvilla, 3-onder-1-kap woningen | Geurst & Schulze

Aan de tekening/maatvoering kunnen geen rechten worden ontleend. Definitieve maatvoering altijd in het werk nameten. Alle maten zijn circa maten.

Bouwbedrijf: De Langen & van den Berg



Bouwnummer(s): 23, 24, 25, 36, 37, 38, 54, 55, & 56
 Woningtype: F, F1 & F2
 Datum: 12-12-2021
 Schaal: 1:150
 Formaat: A3

Voor kleur gevelmetselwerk zie kleurenkaart technische omschrijving